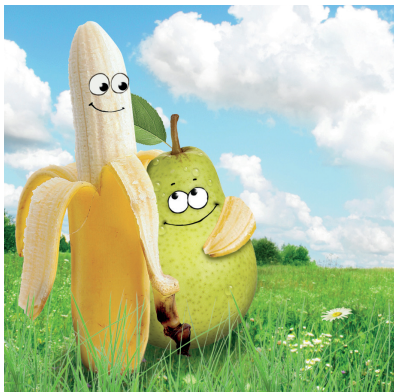


SMAGS- OG FØLE-KIMSLEG

DET SKAL DU BRUGE:

- Forskellig slags frugt eller grønt, et stykke i hel form og et stykke skåret i små, mundrette stykker
- Skåle
- Tandstikker af hygiejne hensyn
- Blindebriller eller tørklæder
- Viskestykke til at skjule madvarene



INTRO MARIE

Hoppeline og Frækkefrø elsker at smage nye ting. De har madmod. Nu skal I prøve at smage på noget med lukkede øjne. Prøv om I kan gætte, hvad det er.

BESKRIVELSE

Legen kan med fordel laves som skattejagt med forskellige smagsposter. Børnene får bind for øjnene ved hver post. Foran dem placeres tre forskellige slags frugt eller grønt i sin hele form. Den voksne giver børnene en bid af en af de tilsvarende fødevarer. Børnene skal smage og gætte, hvad det er og dernæst føle sig frem til, hvilken af de tre fødevarer foran på bordet der er den rigtige.

Der kan med fordel laves flere poster, hvor børnene smager på forskellige ting.

GØR DEN MERE ENKEL

- Bindet tages af øjnene efter smagning
- Udelukkende som føleleg så fødevarer ikke behøves

GØR DEN MERE UDFORDRENDE

- Gæt forskellige fødevarer og smagsvarianter: Sødt, bittert, salt...